

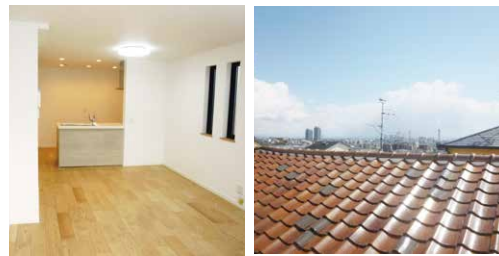
**新築 一戸建** **上野通3丁目**  
 阪急神戸線「王子公園」駅徒歩14分

価格 **3,680**万円 (税込)

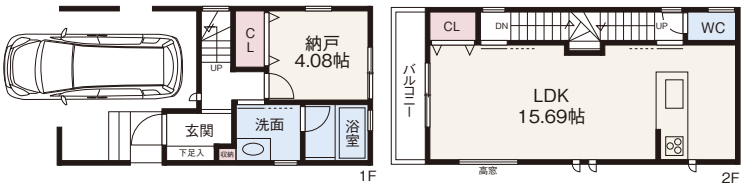
■土地面積 / 51.30㎡ (約15.51坪)  
 ■延床面積 / 91.72㎡ (約27.74坪)  
 (車庫部分 12.15㎡含)

月々返済例 **94,648**円  
 現在の家賃と比べて下さい  
 ■購入価格 3,680万円 ■借入金 3,600万円  
 ■返済期間 35年 ■頭金 80万円  
 (ボーナス返済無) ■金利(変動タイプ)0.575%(1.85%優遇の場合)

小・中学校まで徒歩5分と近く  
**お子様の通学も安心**



3階洋室・バルコニーより  
**神戸港が望めます**



■物件概要  
 ●物件所在地 / 神戸市灘区上野通3丁目4番9号 ●交通 / 阪急神戸線「王子公園」駅徒歩14分 ●土地権利 / 所有権 ●地目 / 宅地 ●用途地域 / 第一種中高層住居専用地域 ●建ぺい率 / 60% ●容積率 / 200% ●構造 / 木造ガルバリウム鋼板葺3階建 ●接道状況 / 西側幅員約4.6mの公道に開口約5.3m接道 ●建築完成 / 令和4年5月完成予定 ●建築確認番号 / 第121-20607号

快適な暮らしをサポートする  
 こだわりの設備・仕様

- ◆システムキッチン 「人造大理石天板・食器洗浄乾燥機・浄水器」
- ◆浴室「ミストサウナ機能が付いた浴室暖房乾燥機」付
- ◆洗面化粧台「収納たっぷりの3面鏡タイプ」
- ◆トイレ「大洗浄5L・小洗浄3.8Lの超節水ECO5のシャワートイレ」
- ◆給湯器省エネ高効率の24号給湯暖房機「エコジョーズ」
- ◆ガス温水式床暖房「スック」を「キッチン・リビング・ダイニング」の3箇所」に採用
- ◆電動シャッター付雨戸2箇所(掃き出し窓に採用)
- ◆TVモニター付インターホン(子機付)
- ◆結露の発生を抑制する全居室LOW-Eガラスのペアガラス仕様
- ◆玄関扉「電子錠システム」
- ◆宅配BOX ◆全室照明器具付
- ◆リビングから玄関の施錠ができる「インターフェースユニット」採用

**摩耶小学校区・上野中学校区**  
 神戸市灘区上野通3丁目4番9号

**新築 一戸建** **記田町5丁目**  
 阪神電鉄本線「石屋川」駅徒歩7分  
 JR東海道本線「六甲道」駅徒歩11分

価格 **4,680**万円 (税込)

■土地面積 / 55.95㎡ (約16.92坪)  
 ■延床面積 / 115.19㎡ (約34.84坪)  
 (車庫部分 12.28㎡含)

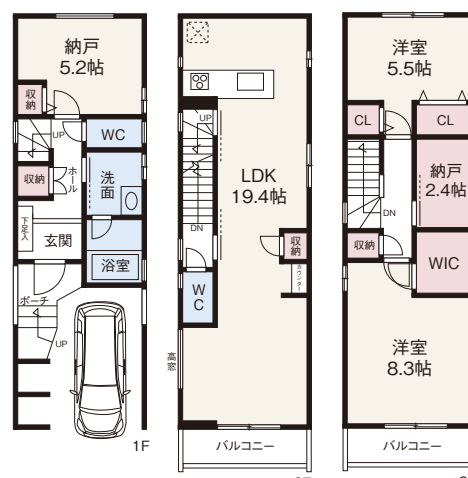
月々返済例 **118,311**円  
 現在の家賃と比べて下さい  
 ■購入価格 4,680万円 ■借入金 4,500万円  
 ■返済期間 35年 ■頭金 180万円  
 (ボーナス返済無) ■金利(変動タイプ)0.575%(1.85%優遇の場合)

24帖の納戸は  
 収納、ワークスペース、  
 趣味の部屋として  
 利用可能



■物件概要  
 ●物件所在地 / 神戸市灘区記田町5丁目3番3-2号 ●交通 / 阪神電鉄本線「石屋川」駅徒歩7分・JR東海道本線「六甲道」駅徒歩11分 ●土地権利 / 所有権 ●地目 / 宅地 ●用途地域 / 第一種住居地域 ●建ぺい率 / 60% ●容積率 / 200% ●構造 / 木造ガルバリウム鋼板葺3階建 ●接道状況 / 南東側幅員約5.8mの公道に開口約4.2m接道 ●建築完成 / 令和4年4月完成済

JR線・阪神線2線利用可  
**駅まで徒歩約7分**  
**LDKゆとりある約19.4帖**  
**南向きにつき、陽当たり良好**  
**主寝室にはウォークインクローゼット**



快適な暮らしをサポートする  
 こだわりの設備・仕様

- ◆システムキッチン 「人造大理石天板・食器洗浄乾燥機・浄水器」
- ◆浴室「ミストサウナ機能が付いた浴室暖房乾燥機」付
- ◆洗面化粧台「収納たっぷりの3面鏡タイプ」
- ◆トイレ「大洗浄5L・小洗浄3.8Lの超節水ECO5のシャワートイレ」
- ◆給湯器省エネ高効率の24号給湯暖房機「エコジョーズ」
- ◆ガス温水式床暖房「スック」を「キッチン・リビング・ダイニング」の3箇所」に採用
- ◆電動シャッター付雨戸2箇所(掃き出し窓に採用)
- ◆TVモニター付インターホン(子機付)
- ◆結露の発生を抑制する全居室LOW-Eガラスのペアガラス仕様
- ◆玄関扉「電子錠システム」
- ◆宅配BOX ◆全室照明器具付
- ◆リビングから玄関の施錠ができる「インターフェースユニット」採用

**フラット35S 省エネ仕様住宅**  
**成徳小学校区・鷹匠中学校区**  
 神戸市灘区記田町5丁目3番3-2号

**新築 一戸建** **八幡町1丁目**  
 阪急神戸線「六甲」駅徒歩6分  
 JR東海道本線「六甲道」駅徒歩6分

価格 **5,680**万円 (税込)

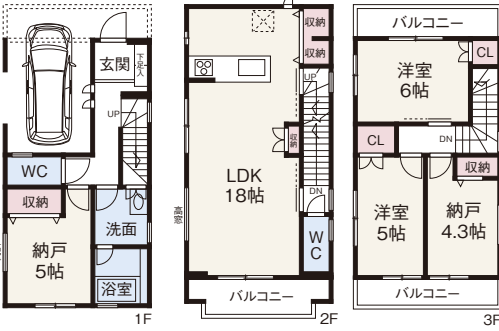
■土地面積 / 61.17㎡ (約18.50坪)  
 ■延床面積 / 107.55㎡ (約32.53坪)  
 (車庫部分 11.70㎡含)

月々返済例 **144,602**円  
 現在の家賃と比べて下さい  
 ■購入価格 5,680万円 ■借入金 5,500万円  
 ■返済期間 35年 ■頭金 180万円  
 (ボーナス返済無) ■金利(変動タイプ)0.575%(1.85%優遇の場合)

3階洋室  
 南側ひな壇につき**陽当たり良好**  
 3階北側洋室より  
**六甲山系が望めます**



**生活至便な好立地**



■物件概要  
 ●物件所在地 / 神戸市灘区八幡町1丁目2番24-1号 ●交通 / 阪急神戸線「六甲」駅徒歩6分・JR東海道本線「六甲道」駅徒歩6分 ●土地権利 / 所有権 ●地目 / 宅地 ●用途地域 / 第一種中高層住居専用地域 ●建ぺい率 / 60% ●容積率 / 200% ●構造 / 木造ガルバリウム鋼板葺3階建 ●接道状況 / 北西側幅員約3.6mの法42条2項道路に開口約5.5m接道 ●私道負担 / 約12.38㎡別途有 ●建築完成 / 令和4年4月完成済

快適な暮らしをサポートする  
 こだわりの設備・仕様

- ◆システムキッチン 「人造大理石天板・食器洗浄乾燥機・浄水器」
- ◆浴室「ミストサウナ機能が付いた浴室暖房乾燥機」付
- ◆洗面化粧台「収納たっぷりの3面鏡タイプ」
- ◆トイレ「大洗浄5L・小洗浄3.8Lの超節水ECO5のシャワートイレ」
- ◆給湯器省エネ高効率の24号給湯暖房機「エコジョーズ」
- ◆ガス温水式床暖房「スック」を「キッチン・リビング・ダイニング」の3箇所」に採用
- ◆電動シャッター付雨戸5箇所(掃き出し窓に採用)
- ◆TVモニター付インターホン(子機付)
- ◆結露の発生を抑制する全居室LOW-Eガラスのペアガラス仕様
- ◆玄関扉「電子錠システム」
- ◆宅配BOX
- ◆リビングから玄関の施錠ができる「インターフェースユニット」採用

**フラット35S 省エネ仕様住宅**  
**高羽小学校区・鷹匠中学校区**  
 神戸市灘区八幡町1丁目2番24-1号

**新築 一戸建** **本山中町3丁目**  
 JR東海道本線「摂津本山」駅徒歩11分

価格 **6,380**万円 (税込)

■土地面積 / 67.48㎡ (約20.41坪)  
 ■延床面積 / 126.77㎡ (約38.34坪)  
 (車庫部分 14.82㎡含)

**全居室6帖以上で収納付  
 住環境良好**



■物件概要  
 ●物件所在地 / 神戸市東灘区本山中町3丁目1番28号 ●交通 / JR東海道本線「摂津本山」駅徒歩11分 ●土地権利 / 所有権 ●地目 / 宅地 ●用途地域 / 近隣商業地域・第2種住居地域 ●建ぺい率 / 91.98% ●容積率 / 218.63% ●構造 / 木造ガルバリウム鋼板葺3階建 ●接道状況 / 北西側幅員約4mの位置指定道路に開口約7.2m接道 ●私道負担 / 約13.23㎡別途有 ●建築完成 / 令和4年4月完成済

**間口が広く  
 使い勝手の良い4LDK**



快適な暮らしをサポートする  
 こだわりの設備・仕様

- ◆システムキッチン 「人造大理石天板・食器洗浄乾燥機・浄水器」
- ◆浴室「ミストサウナ機能が付いた浴室暖房乾燥機」付
- ◆洗面化粧台「収納たっぷりの3面鏡タイプ」
- ◆トイレ「大洗浄5L・小洗浄3.8Lの超節水ECO5のシャワートイレ」
- ◆給湯器省エネ高効率の24号給湯暖房機「エコジョーズ」
- ◆ガス温水式床暖房「スック」を「キッチン・リビング・ダイニング」の3箇所」に採用
- ◆電動シャッター付雨戸3箇所(掃き出し窓に採用)
- ◆TVモニター付インターホン(子機付)
- ◆結露の発生を抑制する全居室LOW-Eガラスのペアガラス仕様
- ◆玄関扉「電子錠システム」
- ◆宅配BOX ◆全室照明器具付
- ◆リビングから玄関の施錠ができる「インターフェースユニット」採用

**本山第一小学校区・本山南中学校区**  
 神戸市東灘区本山中町3丁目1番28号

**株式会社 グランドホーム**  
 〒657-0037 神戸市灘区備後町5丁目3-1 ウェル六甲道1番街1階107号 三井住友銀行灘支店ATMコーナー西隣

お見学の受付・お問い合わせは...  
**0120-851-466** 携帯電話からもご利用いただけます  
 Tel 078-851-4666 Fax 078-851-4667 営業時間:AM10:00~PM6:00(日祝・曜日営業) 定休日:毎週火曜日・水曜日  
 mail:info@grand-home.co.jp HP:http://www.grand-home.co.jp

**株式会社 グランドエーステート**  
 〒657-0037 神戸市灘区備後町5丁目3-1 ウェル六甲道1番街108号 Tel 078-851-4663 Fax 078-958-7201