

新築一戸建

住吉宮町6丁目

～SUMIYOSHIMIYAMACHI～

阪神本線「御影」駅徒歩5分
JR東海道本線「住吉」駅徒歩8分

住吉小学校区・住吉中学校区

B号地 価格 **5,780** (税込) 万円

A号地 価格 **5,880** (税込) 万円

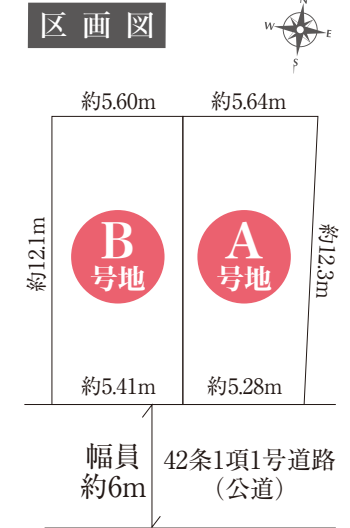
完成済

〈即入居できます〉



B号地

A号地

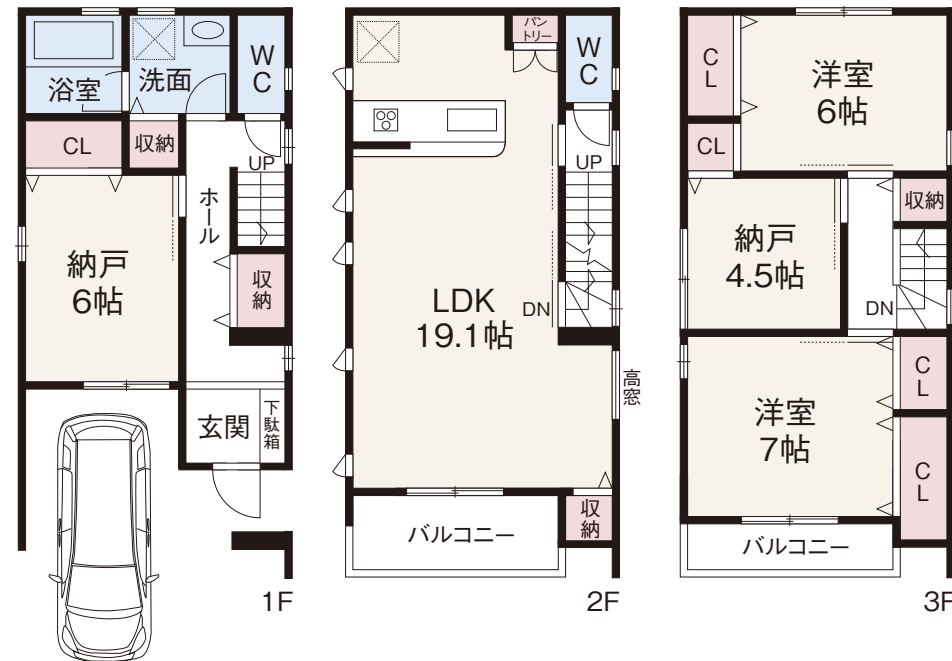


月々返済例 (B号地の場合) 現在の家賃と比べて下さい
147,231円

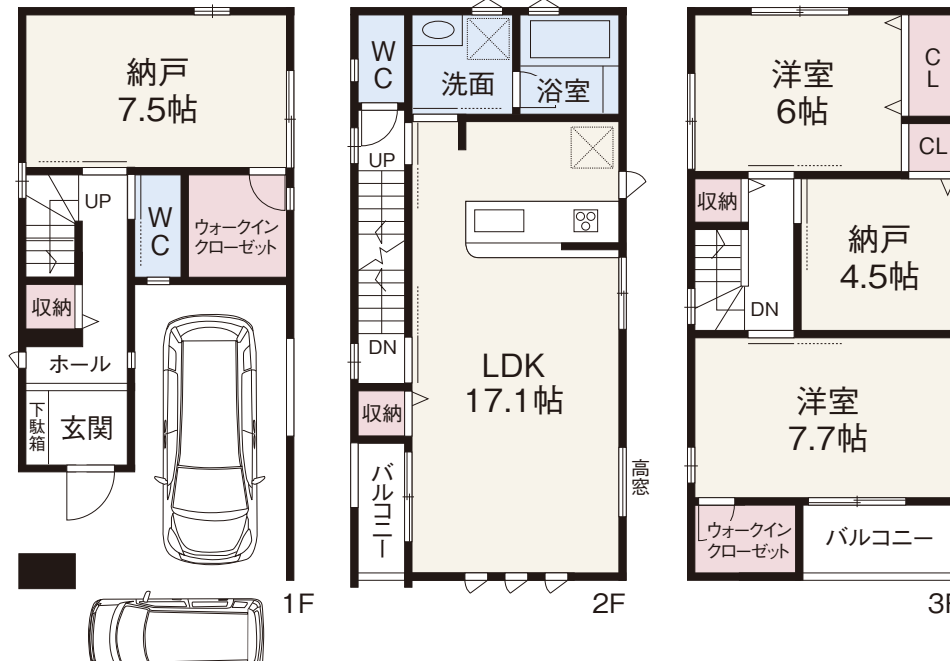
■購入価格 5,780万円 ■借入金 5,600万円 ■金利(変動タイプ)0.575% (1.90%優遇の場合)
■返済期間 35年 ■頭金 180万円

前面約6m公道の南向きにて陽当たり良好

B号地 ■土地面積 / 66.19㎡ (約20.02坪)
■延床面積 / 116.83㎡ (約35.34坪) (車庫部分 8.70㎡含)



A号地 ■土地面積 / 66.82㎡ (約20.21坪)
■延床面積 / 121.47㎡ (約36.74坪) (車庫部分 13.70㎡含)



省エネ仕様住宅

- 快適な暮らしをサポートするこだわりの設備・仕様
- ◆システムキッチン「人造大理石天板・食器洗浄乾燥機・浄水器」
 - ◆浴室「ミストサウナ機能が付いた浴室暖房乾燥機」付
 - ◆洗面化粧台「収納たっぷりの3面鏡タイプ」
 - ◆トイレ「大洗浄5L・小洗浄3.8Lの超節水ECO5のシャワートイレ」
 - ◆ガス温水式床暖房「スック」を「リビング・ダイニング・キッチン」の3箇所に採用
 - ◆給湯器省エネ高効率の24号給湯暖房機「エコジョーズ」
 - ◆電動シャッター付雨戸(掃き出し窓に採用)
 - ◆宅配BOX
 - ◆結露の発生を抑制する全居室LOW-Eガラスのペアガラス仕様
 - ◆TVモニター付インターホン(子機付)
 - ◆玄関扉「電子錠システム」
 - ◆全室照明器具付
 - ◆リビングから玄関の施錠ができる「インターフェースユニット」採用

神戸市東灘区住吉宮町6丁目18番4-1号・4-2号



■物件概要
●物件所在地 / 神戸市東灘区住吉宮町6丁目18番4-1号(A号地)・6丁目18番4-2号(B号地) ●交通 / 阪神本線「御影」駅徒歩5分 ●土地権利 / 所有権 ●地目 / 宅地 ●用途地域 / 第1種住居地域 ●建ぺい率 / 60%(A・B号地) ●容積率 / 200%(A・B号地) ●構造 / 木造ガルバリウム鋼板葺3階建 ●接道状況 / 南側幅員約6mの公道に間口約5.28m接道(A号地) 間口約5.41m接道(B号地) ●建築完成 / 令和4年4月完成済

●物件には表示価格の他に別途仲介手数料(税込)が必要です。●掲載物件の掲載方位等は概略です。現地案内の際お確かめ下さい。●返済例は35年返済、金利0.575%(変動金利)にて計算しております。借入には審査がございます。●物件は令和4年4月4日現在です。広告制作中に売却になる場合があります。万一売却済の場合はご容赦下さい。●歩1分=80mで計算しております。●私道負担について / 私道負担のない物件については記載していません。 ●広告有効期限 令和4年4月30日

株式会社 **グランドホーム**

ご見学のお受け・お問い合わせは...
0120-851-466 携帯電話からもご利用いただけます
Tel 078-851-4666 Fax 078-851-4667 営業時間:AM10:00~PM6:00(日曜・祝日営業) 定休日:毎週火曜・水曜日
mail:info@grand-home.co.jp HP:http://www.grand-home.co.jp

株式会社 **グランドエステート**
Grandestate
〒657-0037 神戸市東灘区備後町5丁目3-1 ウェルブ六甲道1番街107号 三井住友銀行灘支店ATMコーナー西隣 車でお越しの際はウェルブ六甲道1番街地下駐車場をご利用下さい。 ※ご利用の際には駐車チケットをお持ち下さい。
〒657-0037 神戸市東灘区備後町5丁目3-1 ウェルブ六甲道1番街108号 Tel 078-851-4663 Fax 078-958-7201