

新築 一戸建 **一王山町**
阪急神戸線「六甲」駅徒歩13分

価格 **3,780**万円

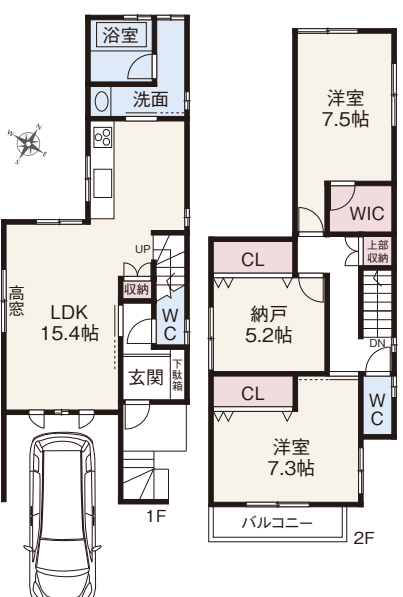
■土地面積 / 85.77㎡ (約25.94坪)
■延床面積 / 98.25㎡ (約29.72坪)
(車庫部分10.71㎡含)

月々返済例 現在の家賃と比べて下さい
94,648円



■物件概要
●物件所在地 / 神戸市灘区一王山町5番14号 ●交通 / 阪急神戸線「六甲」駅徒歩13分 ●土地権利 / 所有権 ●地目 / 宅地 ●用途地域 / 第一種低層住居専用地域 ●建ぺい率 / 60% ●容積率 / 150% ●構造 / 木造スレート葺2階建 ●接道状況 / 南側幅員約4m私道の43条2班2号道路に開口約10.04m接道 ●私道負担 / 約53.15m×354/1608別途 ●建物完成 / 令和3年5月完成済

南向き 陽当たり・通風良好



- 快適な暮らしをサポートするこだわりの設備・仕様
- ◆システムキッチン「人造大理石天板・食器洗浄乾燥機・浄水器」
 - ◆浴室「ミストサウナ機能が付いた浴室暖房乾燥機」付
 - ◆洗面化粧台「収納たっぷり3面鏡タイプ」
 - ◆トイレ「大洗浄5L・小洗浄3.8Lの超節水ECO5のシャワートイレ」
 - ◆ガス温水式床暖房「スック」を「リビング・ダイニング・キッチンの3箇所」に採用
 - ◆給湯器省エネ高効率の24号給湯暖房機「エコジョーズ」
 - ◆電動シャッター付雨戸（掃き出し窓に採用）
 - ◆結露の発生を抑制する全居室LOW-Eガラスのペアガラス仕様
 - ◆TVモニター付インターホン（子機付）◆玄関扉「電子錠システム」
 - ◆全室照明器具付

閑静な住宅地 使い勝手のよい2階建

省エネ仕様住宅
高羽小学校区・鷹匠中学校区

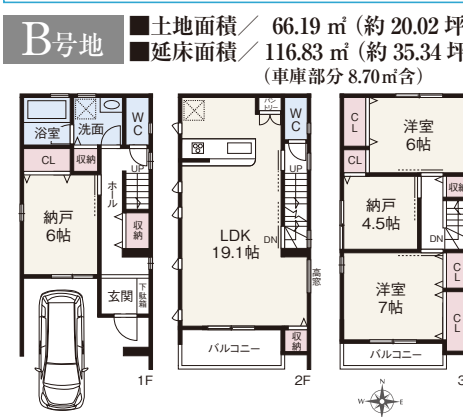
神戸市灘区一王山町5番14号

現地

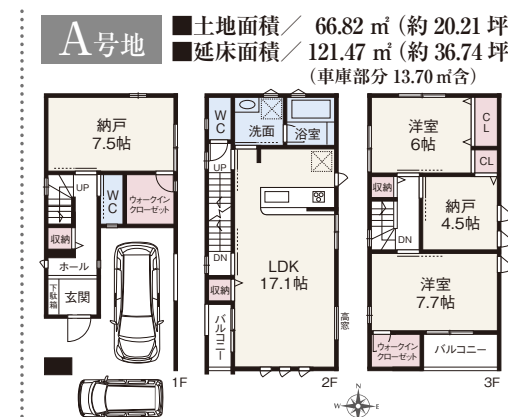
新築 一戸建 **住吉宮町6丁目**
阪神本線「御影」駅徒歩5分
JR東海道本線「住吉」駅徒歩8分

A号地 価格 **5,980**万円

月々返済例 現在の家賃と比べて下さい
152,489円



■物件概要
●物件所在地 / 神戸市東灘区住吉宮町6丁目18番4-1号(A号地)・6丁目18番4-2号(B号地) ●交通 / 阪神本線「御影」駅徒歩5分 ●土地権利 / 所有権 ●地目 / 宅地 ●用途地域 / 第一種住居地域 ●建ぺい率 / 60% ●容積率 / 200% ●構造 / 木造ガルバリウム鋼板葺3階建 ●接道状況 / 南側幅員約6mの公道に開口約5.28m接道(A号地)開口約5.41m接道(B号地) ●建築完成 / 令和3年6月完成予定 ●建築確認番号 / 第技建認2020-01044号(A号地)・第技建認2020-00990号(B号地)



- 快適な暮らしをサポートするこだわりの設備・仕様
- ◆システムキッチン「人造大理石天板・食器洗浄乾燥機・浄水器」
 - ◆浴室「ミストサウナ機能が付いた浴室暖房乾燥機」付
 - ◆洗面化粧台「収納たっぷり3面鏡タイプ」
 - ◆トイレ「大洗浄5L・小洗浄3.8Lの超節水ECO5のシャワートイレ」
 - ◆ガス温水式床暖房「スック」を「リビング・ダイニング・キッチンの3箇所」に採用
 - ◆給湯器省エネ高効率の24号給湯暖房機「エコジョーズ」
 - ◆電動シャッター付雨戸（掃き出し窓に採用）
 - ◆結露の発生を抑制する全居室LOW-Eガラスのペアガラス仕様
 - ◆TVモニター付インターホン（子機付）
 - ◆玄関扉「電子錠システム」
 - ◆全室照明器具付
 - ◆リビングから玄関の施錠ができる「インターフェースユニット」採用

省エネ仕様住宅
住吉小学校区・住吉中学校区

神戸市東灘区住吉宮町6丁目18番4-1号・4-2号

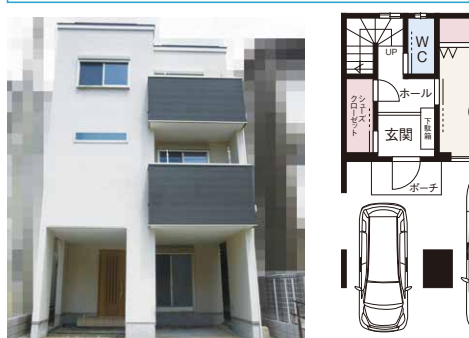
現地

新築 一戸建 **篠原中町4丁目**
阪急神戸線「六甲」駅徒歩9分

価格 **5,480**万円

■土地面積 / 71.74㎡ (約21.70坪)
■延床面積 / 125.44㎡ (約37.94坪)
(車庫部分11.20㎡含)

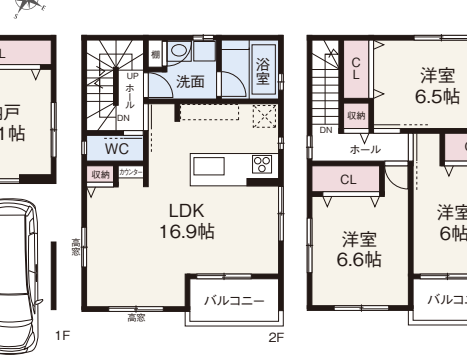
月々返済例 現在の家賃と比べて下さい
139,344円



■物件概要
●物件所在地 / 神戸市灘区篠原中町4丁目2番8号 ●交通 / 阪急神戸線「六甲」駅徒歩9分 ●土地権利 / 所有権 ●地目 / 宅地 ●用途地域 / 第一種住居地域 ●建ぺい率 / 60% ●容積率 / 200% ●構造 / 木造ガルバリウム鋼板葺3階建 ●私道負担 / 無 ●接道状況 / 南西側幅員約6.8mの公道に開口約6.9m接道 ●建築完成 / 令和3年6月完成予定 ●建築確認番号 / 第技建認2020-00987号

南側約6.8m公道に面し 陽当たり・通風良好
水廻りをワンフロアに集約した 使い勝手の良い間取り
駐車2台可(大型+普通)

耐震等級3(最高等級)



- 快適な暮らしをサポートするこだわりの設備・仕様
- ◆システムキッチン「人造大理石天板・食器洗浄乾燥機・浄水器」
 - ◆浴室「ミストサウナ機能が付いた浴室暖房乾燥機」付
 - ◆洗面化粧台「収納たっぷり3面鏡タイプ」
 - ◆トイレ「大洗浄5L・小洗浄3.8Lの超節水ECO5のシャワートイレ」
 - ◆ガス温水式床暖房「スック」を「リビング・ダイニング・キッチンの3箇所」に採用
 - ◆給湯器省エネ高効率の24号給湯暖房機「エコジョーズ」
 - ◆電動シャッター付雨戸（掃き出し窓に採用）
 - ◆結露の発生を抑制する全居室LOW-Eガラスのペアガラス仕様
 - ◆TVモニター付インターホン（子機付）
 - ◆玄関扉「電子錠システム」
 - ◆リビングから玄関の施錠ができる「インターフェースユニット」採用

省エネ仕様住宅
六甲小学校区・長峰中学校区

神戸市灘区篠原中町4丁目2番8号

現地

新築 一戸建 **深田町1丁目**
JR東海道本線「六甲道」駅徒歩4分

A号地 価格 **6,480**万円

■土地面積 / 78.13㎡ (約23.63坪)
■延床面積 / 129.18㎡ (約39.07坪)
(車庫部分19.03㎡含)



■物件概要
●物件所在地 / 神戸市灘区深田町1丁目2番7-1 ●交通 / JR東海道本線「六甲道」駅徒歩4分 ●土地権利 / 所有権 ●地目 / 宅地 ●用途地域 / 第一種中高層住居専用地域 ●建ぺい率 / 60% ●容積率 / 200% ●構造 / 木造カーポート3階建 ●私道負担 / 無 ●接道状況 / 南側幅員約6.1mの公道に開口約5.5m接道 ●建築完成 / 令和3年6月完成予定 ●建築確認番号 / 第技建認2021-00016号

南向きバルコニーの 開放的なLDK
家事効率が良い水廻りの動線
大和公園すぐ近く 子育て環境に最適



- 快適な暮らしをサポートするこだわりの設備・仕様
- ◆システムキッチン「人造大理石天板・食器洗浄乾燥機・浄水器」
 - ◆浴室「ミストサウナ機能が付いた浴室暖房乾燥機」付
 - ◆洗面化粧台「収納たっぷり3面鏡タイプ」
 - ◆トイレ「大洗浄5L・小洗浄3.8Lの超節水ECO5のシャワートイレ」
 - ◆ガス温水式床暖房「スック」を「リビング・ダイニング・キッチンの3箇所」に採用
 - ◆給湯器省エネ高効率の24号給湯暖房機「エコジョーズ」
 - ◆電動シャッター付雨戸（掃き出し窓に採用）
 - ◆結露の発生を抑制する全居室LOW-Eガラスのペアガラス仕様
 - ◆TVモニター付インターホン（子機付）
 - ◆玄関扉「電子錠システム」
 - ◆リビングから玄関の施錠ができる「インターフェースユニット」採用
 - ◆全室照明器具付

省エネ仕様住宅
成徳小学校区・鷹匠中学校区

神戸市灘区深田町1丁目2番7-1

現地

株式会社 **グランドホーム**

お見学の受付・お問い合わせは...
0120-851-466 携帯電話からもご利用いただけます
Tel. 078-851-4666 Fax. 078-851-4667 営業時間: AM10:00~PM6:00(日祝・祝日営業) 定休: 毎週火曜・水曜・日
mail: info@grand-home.co.jp HP: http://www.grand-home.co.jp

株式会社 **グランドエステート**